

## MAPPE DEI METAMERI



### Le emozioni legate ai metameri

Le emozioni, come è ben noto, scorrono sul corpo proprio attraverso il sistema nervoso, del quale fanno parte i metameri.

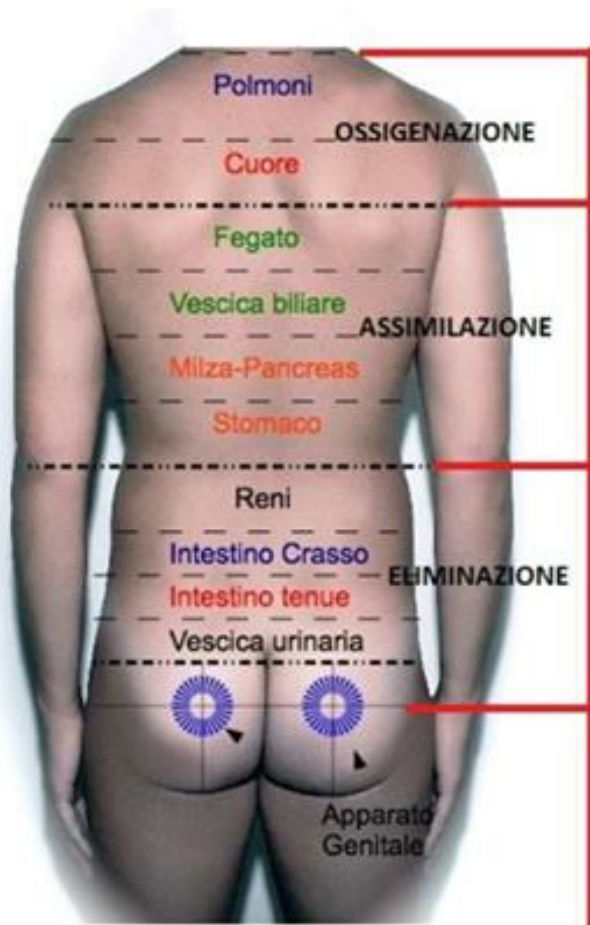
**Rabbia, gioia, preoccupazione, tristezza e paura**, sono emozioni che possono essere in qualche modo gestite, proprio attraverso la manipolazione dei metameri.

Ciascun metamero è legato ad un'emozione specifica. La portata e l'estensione di queste fasce di metameri e del loro effetto durante una stimolazione, è davvero apprezzabile al fine di riportare positività nei sentimenti e nello stato d'animo di una persona.

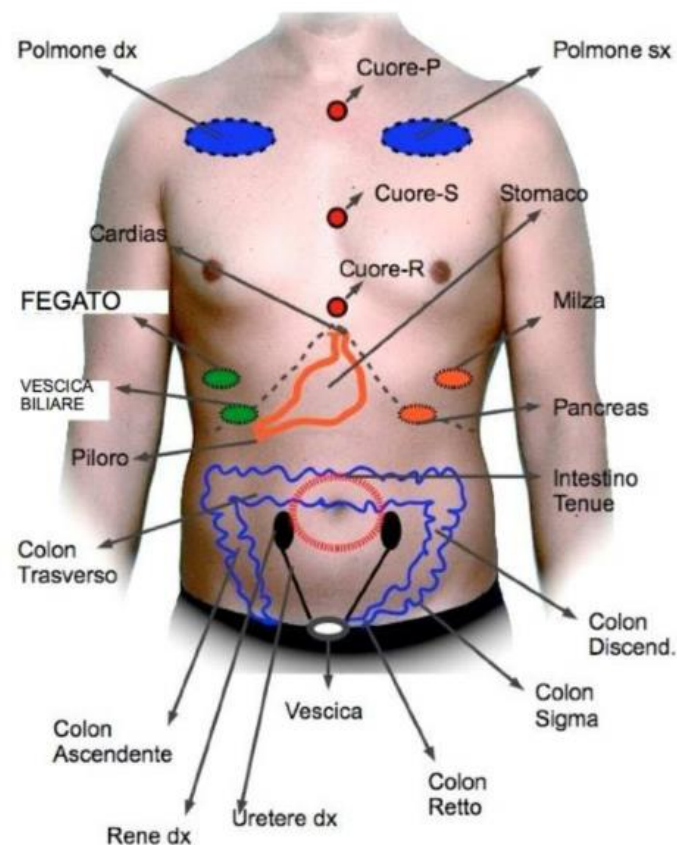
**[CLICCA QUI PER CONTINUARE IL CORSO DI MASSAGGIO METAMERICO:](https://videocorsidimassaggio.com/video-corso-massaggio-metamerico-online.htm)**

**<https://videocorsidimassaggio.com/video-corso-massaggio-metamerico-online.htm>**

## Le tre zone



## Dermalgie



**Le 3 zone** da trattare per risolvere le problematiche del cliente. Ciascuna zona raggruppa dei metameri collegati a determinati organi

**Dermalgie:** tramite lo scollamento delle zone dolorose, i nervi si rilassano con conseguente beneficio degli organi corrispondenti

**[CLICCA QUI PER CONTINUARE IL CORSO DI MASSAGGIO METAMERICO:](https://videocorsidimassaggio.com/video-corso-massaggio-metamerico-online.htm)**

**<https://videocorsidimassaggio.com/video-corso-massaggio-metamerico-online.htm>**